



自走式レール研磨RS

写真 | 型式【RC-ZL2WUG-CBP】

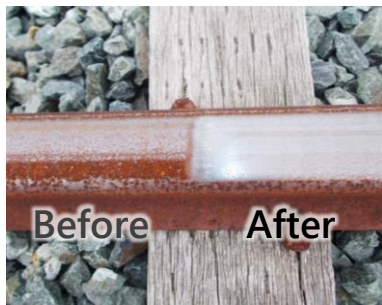
(2人乗り,狭軌,4輪駆動,前後切替装置付,前照灯/後方灯各2灯付き,エンジン脱着式,上面折畳風防,アルミ風防,パトライト)



レール面のクリーンアップ

<使用実例>

- ・災害により泥水で埋没したレール整備
- ・雨水・塩害などによる錆落とし
- ・樹液によるスリップ対策
- ・新線敷設後のレール研磨



不要物だけを徹底除去

自走式レール研磨装置専用に新開発した三協商事(株)オリジナル砥石です。適度な耐衝撃性を有し、切れ味の持続が可能に！リーズナブルでロングライフを実現した研磨砥石。



搬出入のサポート機能

レール削正車に比べ、レール研磨機は人力で離載線することができます。レール研磨に必要な重量を確保するため、あえて重厚な造りにしていますが、走行用エンジンの脱着機能を標準装備で搭載し、運搬時は約40kgの軽減をすることができます。

車両諸元

型式	RC-ZL2WUG-CBP	
定格乗員	2名	
軌間 (mm)	1,067 (989~994)	
外形寸法	全長 (mm)	1,552
	全幅 (mm)	1,420
	全高 (mm)	1,310
車両重量 (kg)	190	
最高速度 (km/h)	平坦路/40%勾配	13.5km
制動距離	10m以内 (13.5km/h, 平坦路, 乾燥時)	
走行用エンジン	GX160 (本田技研工業株式会社製)	
	手動グリップ方式	
研磨用エンジン	GX200 (本田技研工業株式会社製)	
	レバー方式	
減速比	エンジン軸:車軸=4.38:1	
駆動構造	4輪駆動、ドライブチェーン式 (椿本チェーン製)	
車輪構造	絶縁仕様 (大径)	硬質ゴム被覆車輪 (踏面径: $\phi 212$)
制動ブレーキ	ブレーキハンドル	液圧式ディスクブレーキ
	ディスクブレーキ	DBL-10T (前後輪軸) (友信株式会社製)
自動ロックブレーキ	機械式ブレーキ (前輪)	
発電装置	ACジェネレーター【12V × 40A=480W】	
前照灯・後方灯	DS535b-DRV (12V9W) (PIAA製)	
パトライト	SKS-MIJ-Y (12V2.9W) (株式会社パトライト製)	
スピードメーター	CC-RD500B (CATEYE製)	
警報器	二輪用純正品 (フロントハンドル左側支柱)	